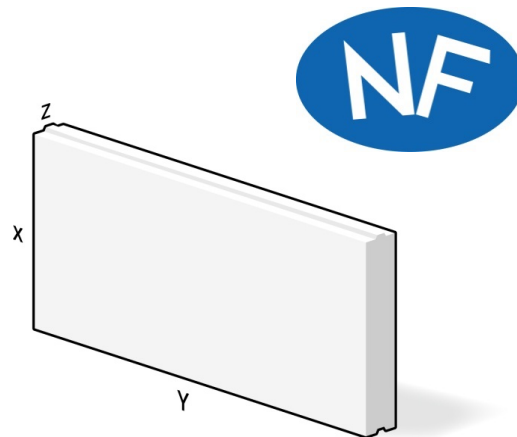


# Gigabloc coupe-feu 120x62.5



## DESTINATION

Réalisation des murs porteur et isolant, pour la construction de logement individuel, groupé, bâtiment collectif, tertiaire, industriel. Répond aux exigences thermiques.

## DESCRIPTION

Réalisation d'une maçonnerie de blocs de béton cellulaire autoclavé de la marque CELLUMAT, conforme à la norme NBN EN 771-4. La mise en œuvre des blocs respectera les prescriptions et les instructions du fabricant. Le premier rang sera posé sur un lit de mortier incluant un membrane pour assurer l'étanchéité et servant de coupure de capillarité. Un rétenteur d'eau, cellu-add, sera ajouté au mortier et respectera le dosage indiqué sur le bidon. Les rangs suivant sont collés à l'aide de la colle, Cellucol, prévue par le fabricant. Cette colle en poudre, sera emballée sous sac plastique afin de la protéger des intempéries. Les découpes seront nettes, propre et de préférence réalisées à l'aide d'une scie manuelle à lame carbure widia ou d'une scie électrique à ruban. Les blocs cassés ou abîmés serviront prioritairement comme bloc à couper. L'application de la colle se fera à l'aide d'un peigne à colle adapté à l'épaisseur du bloc. Le peigne, en acier, muni de dents de forme triangulaire contient un réservoir à colle terminé par un manche en bois, il sera dépourvu de deux dents extrêmes de manière à réaliser deux bourrelets plus large sur les extrémités permettant ainsi un meilleur resserrage. Si les blocs sont pourvus de tenons et mortaises, les joints verticaux ne doivent pas être collés. Les inégalités seront éliminées à l'aide de la planche à poncer ou du chemin de fer.

## AVANTAGES

Porteur et isolant dans la masse, conserve ses performances techniques tout au long de sa vie. Simple de mise en œuvre, ne nécessitant que peu d'outillage. Suivant les épaisseurs, ne nécessite pas d'isolant complémentaire. Conforme aux normes en vigueures. Traitement des ponts thermiques simplifiés. Excellente tenue au feu, voir PV feu. Finitions extérieures, enduit monocouche minéral. Finitions intérieures multiple; enduit pelliculaire, plâtre, plaque de plâtre etc. ...



<b>DIMENSIONS</b>					
Longueur (cm)	<b>Y</b>	120	120	120	120
Epaisseur (cm)	<b>Z</b>	<b>30</b>	<b>25</b>	<b>20</b>	<b>15</b>
Hauteur (cm)	<b>X</b>	62,5	62,5	62,5	62,5
<b>CARACTERISTIQUES</b>					
Emboîtement		non	non	non	non
Poignées		non	non	non	non
Evidement (rainure)	larg. cm	4	4	4	2,5
	haut. cm	2,5	2,5	2,5	2,5
	cm <sup>2</sup>				
Perçage (cm)		sans objet	sans objet	sans objet	sans objet
Blocs/m <sup>2</sup>		1,33	1,33	1,33	1,33
Blocs/m <sup>3</sup>		4,44	5,33	6,67	8,89
Palettisation	long. (cm)	120	120	120	120
	larg. (cm)	120	125	120	120
	haut. (cm)	75,5	75,5	75,5	75,5
m <sup>2</sup> /palette :		3,00	3,75	4,50	6,00
m <sup>3</sup> /palette		0,90	0,94	0,90	0,90
ml/palette		4,80	6,00	7,20	9,60
Blocs/palette		4	5	6	8
Poids/palette (kg)		534	555	534	534
Poids bloc livraison (kg)		127,2	106,0	84,8	63,6
Consommation colle (kg/m <sup>2</sup> )		3,1	2,6	2,0	1,5
Stock/commande		Commande	Commande	Commande	Commande
Code Cellumat		<b>10016256</b>	<b>10016255</b>	<b>10016254</b>	<b>10016253</b>
Ancien Code Cellumat (long 60 cm)		BG30061	BG25031	BG20081	BG15041
Code EAN		3700497000756	3700497000749	3700497000732	3700497000725
<b>CARACTERISTIQUES PHYSIQUES</b>					
Classe de densité		MVn450	MVn450	MVn450	MVn450
Min./max. poids sec (kg/m <sup>3</sup> )		425/475	425/475	425/475	425/475
Résistance à la compression R <sub>cn</sub> (N/mm <sup>2</sup> )		4	4	4	4
résistance moyenne normalisée f <sub>b</sub> (N/mm <sup>2</sup> )		3,78	3,78	3,78	3,78
Résistance caract. de la maçonnerie f <sub>k</sub> (N/mm <sup>2</sup> )		2,47	2,47	2,47	2,47
Résistance initiale au cisaillement f <sub>vko</sub> (N/mm <sup>2</sup> )		0,30	0,30	0,30	0,30
Résistance traction par flexion f <sub>xk1</sub> (N/mm <sup>2</sup> )		0,15	0,15	0,15	0,15
Résistance traction par flexion f <sub>xk2</sub> (N/mm <sup>2</sup> )		0,20	0,20	0,20	0,20
Module d'élasticité à court terme E (N/mm <sup>2</sup> )		2475	2475	2475	2475
Module d'élasticité transversal G (N/mm <sup>2</sup> )		990	990	990	990
Conductivité thermique λ (W/mK)		0,11	0,11	0,11	0,11
Résistance thermique R (m <sup>2</sup> K/W) sans R <sub>i</sub> et R <sub>e</sub>		2,73	2,27	1,82	1,36
Résistance thermique R (m <sup>2</sup> K/W) y compris R <sub>i</sub> et R <sub>e</sub>		2,90	2,44	1,99	1,53
Résistance au feu		EI240	EI240	EI240	EI240
Tolérance		long. +/-3 ; ép. +/-2 ; haut +/- 2 (mm)			
Chaleur spécifique C (J/kg K)		1000			
Coef. de dilatation α (m/mK) :		8 10 <sup>-6</sup>			
retrait (mm/m) :		< 0,2			



**CONFORMITE CERTIFICATION PROCES VERBAUX ESSAIS**

L'usine CELLUMAT D'AHAN : Rue du président Lécuyer F-59880 Saint Saulve  
est certifiée CE2+ n° 1164-CPD-BLC004

- est certifiée ISO 14.001
- est certifiée A+
- dispose de la déclaration FDES
- dispose des essais de conductivité thermique  $\lambda$
- dispose de PV acoustique
- dispose de PV au feu
- dispose d'un essai HCM

**ECOLOGIE**

ACV	Analyse du Cycle de Vie	
Production	Fiche FDES conforme à la norme NF P 01-10 à consulter sur <a href="http://www.inies.fr">www.inies.fr</a>	
Transport	voir la fiche FDES	
Mise en œuvre	voir la fiche FDES	
Vie en œuvre (usage)	DVT 100 ans	
Fin de vie	Recyclable en sous couches de remblais	
<b>SANTE (FDES)</b>	<b>Contribution à la qualité de l'air des espaces intérieurs</b> -émission de COV, formaldéhydes, radioactivité et autres.	Non concerné par les formaldéhydes
	<b>Contribution à la qualité de l'eau</b> -Eaux destinées à la consommation -Eaux de ruissellement, de surface, d'infiltration, nappes phréatiques.	Non concerné, pas d'émission dans l'eau, en effet, l'eau utilisée pour la fabrication est entièrement incluse dans le bloc pour être évaporée lors de l'autoclavage, mis en œuvre, le béton cellulaire est protégé et n'est plus en contact avec l'eau de pluie et de ruissellement.
	<b>Contribution à la qualité des sols</b> -Pollution des sols.	La production n'engendre pas d'émissions dans le sols, sur le site de fabrication.
	<b>Déchets</b>	Tous les déchets de production sont recyclés dans le processus de fabrication.

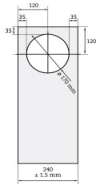
**REMARQUES**

- Voir nos détails techniques sur [www.cellumat.be](http://www.cellumat.be)

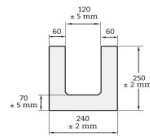


## DIVERS

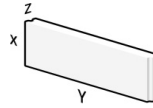
### Blocs percés



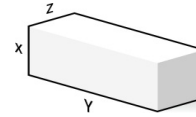
### Blocs U



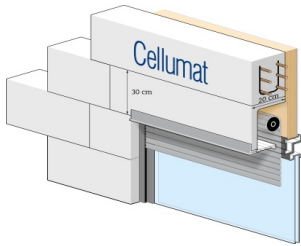
### Planelles avec ou sans isolation complémentaire



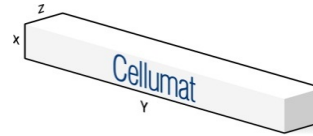
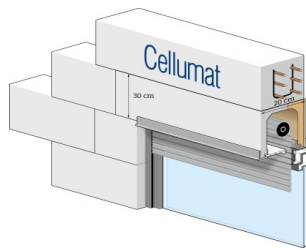
### Blocs d'assise hydrophobés



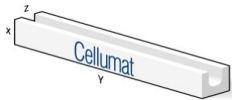
### Demi-coffre BBI



### Coffre tunnel



### Linéau U de coffrage



## Accessoires

### Cellu-add



### Cellucol



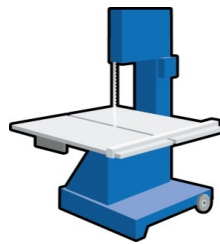
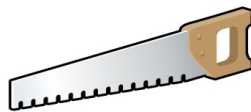
### Maillet caoutchouc



### Truelle à colle



### Scie lame carbure widia



Armature de joint : consulter notre manuel de pose, conforme à l'Eurocode 6.

Cellufor , largeur : 4 cm, 9 cm, 14 cm et 19 cm



Cellufor d'angle Cellufor d'angle Cellufor d'angle Cellufor d'angle

